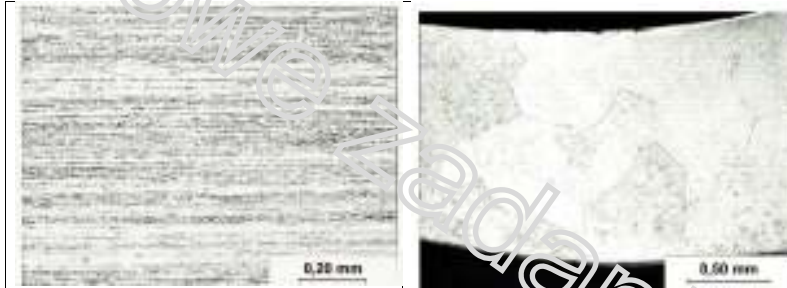
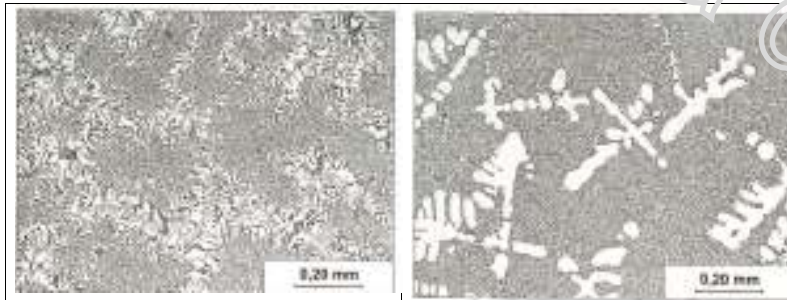


Stopy metaliczne

1. Określić mikrostrukturę aluminium:



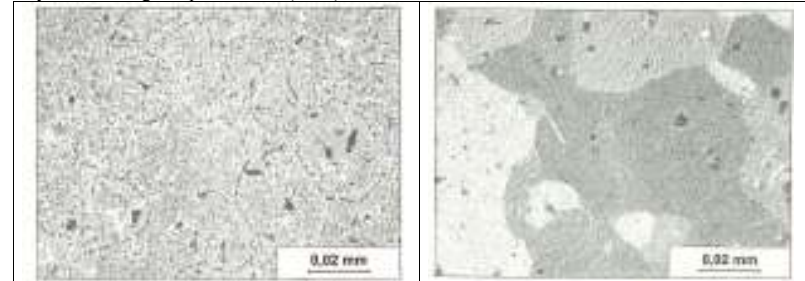
2. Opisać sposób modyfikacji siluminów. Na podstawie mikrostruktur ocenić, w jaki sposób modyfikacji na ich budowę. Określić który z poniższych siluminów AK11 był modyfikowany



3. Narysować i opisać mikrostrukturę siluminów:

AK 7	AK 12 N
AK 51M	

4. Ocenie która z mikrostruktur przedstawia stop duraluminium po przesycaaniu a która została poddana dodatkowemu sztucznemu starzeniu. Wyjaśnić mechanizm utwardzania wydzieleniowego stopów Al.-Cu (durali)

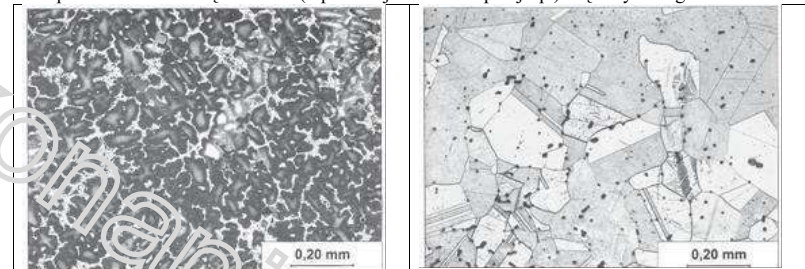


5. Naszkicować i opisać składniki strukturalne otrzymanych mikrostruktur durali:

AM-5 (AlCu4)	PA7 (AlCu4Mg2)
--------------	----------------

6. Obserwować mikrostrukturę czystej miedzi

7. Opisać mikrostrukturę oraz stan (np. rodzaj obróbki cieplnej itp.) brązu cynowego:



8. Opisać mikrostrukturę oraz stan (np. rodzaj obróbki cieplnej itp.) brązu aluminiumowego



9. Naszkicować wybrane mikrostruktury brązów i mosiądzów